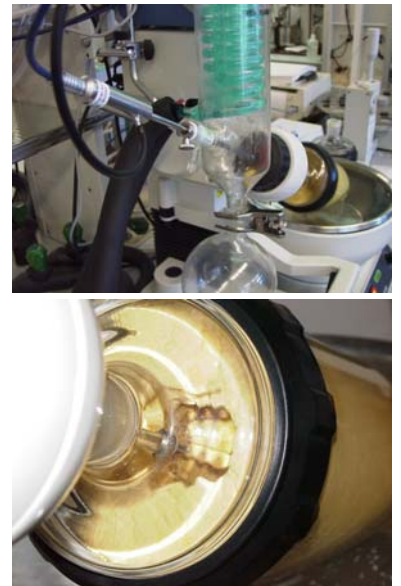
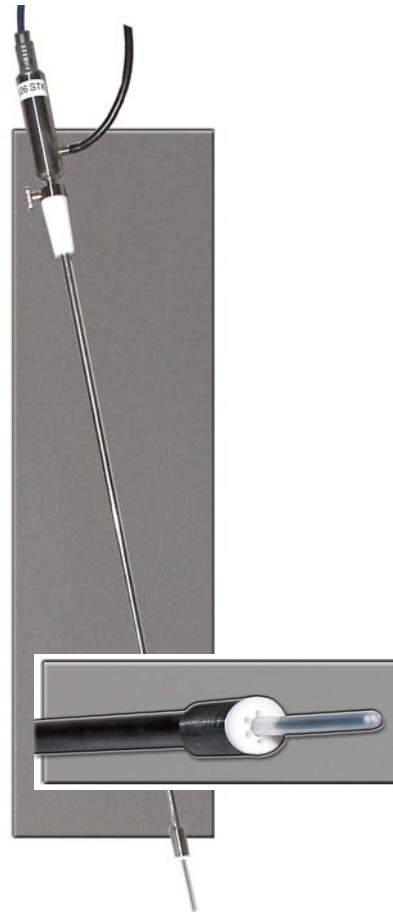


Schaumdetektions-Stabsonde

Voll-/Leer-Schaumdetektion im Rotationsverdampfer.
Das kompakte Sterergerät ROTA 2000 mit dem Mipromex® Typ: MLS 1100 regelt Vakuum und Begasung voll automatisch.

Vorzüge im Überblick

- Variable Einstelllänge
- Minimaler \varnothing 6 mm
- N₂ Begasung durch Sonde
- Stahlrostfrei / FEP
- Ausführung der medienberührten Teile
- Wartungsfrei
- Kompakte Bauweise
- Geringer Platzbedarf
- Unempfindlich gegen Verschmutzung
- Nennweiten und Prozessanschluss nach Ihren Spezifikationen



Prinzip der Zuverlässigkeit

Ihre Zeit ist Gold wert! Sie arbeiten mit einem Rotationsverdampfer und kontrollieren visuell den Prozess?

Ihr Produkte beginnen beim abdestillieren unter Vakuum zu schäumen?

Schaumdetektion für wässrige Lösungen (leitfähige Schäume) resp. polare Lösungsmittel (z.B. Alkohole). Durch das dreidimensionale Messverhalten der Sonde messen wir die verschiedensten Konsistenzen von Schäumen unabhängig von der Verschmutzung der Sonde. Automatische Schaumregelung durch den Unterbruch des Vakuums und dosierte Stickstoffbegasung. Selbstüberwachendes Steuergerät das bei technischer Störung in den fail safe Zustand übergeht.



SNCH 02 ATEX 3357 X CE 0036/0499



Labor-Rotationsverdampfer

■ **Ihre Anforderungen...**
eine zuverlässige Überwachung der Prozesse, garantiert durch die wartungsfreie Impedanzmessung.

■ **Schaumdetektion**
im Destillierkolben wird von wässrigen oder alkoholischen Lösungen die Schaumbildung überwacht und Vakuum und Gaszufuhr geregelt.

■ **Unabhängig von**

- Schaumqualität
- Dichte
- Aggressivität
- Temperatur bis 80 °C
- Druck / Vakuum



Aquasant Messtechnik AG
Hauptstr. 22; 4416 Bubendorf
☎ +41 (0)61-935 50 00
📠 +41 (0)61-931 27 77
💻 Info@aquasant-mt.com
www.aquasant-mt.com

